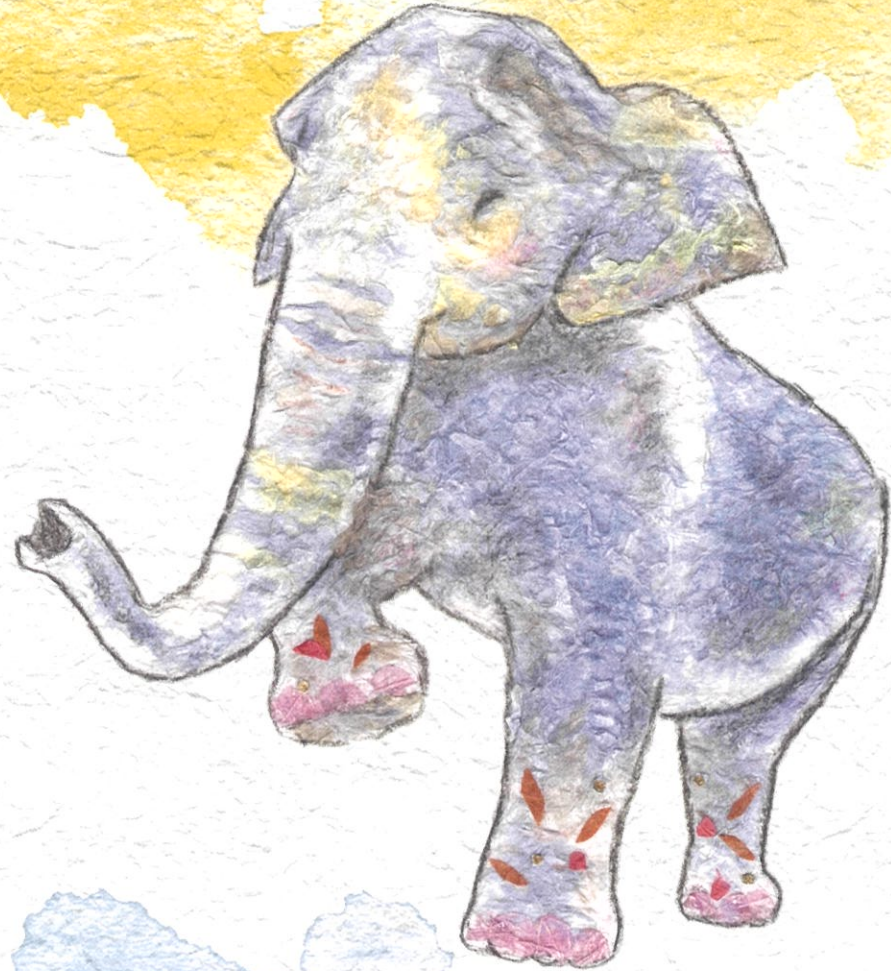


Gotenyama Area Map



吉祥寺駅の南側に広がる、御殿山エリア。ふらっと立ち寄れる魅力的なお店や、お散歩スポットをご紹介します。ぜひこのマップを片手に、御殿山のお気に入りスポットを見つけてください！



スタンプラリーのたのしみ方

スタンプラリー参加店(青色)で、店員さんからサイン・スタンプを集めましょう。3店舗分が集まったら、**記念品**をスタンプラリー参加店にて**プレゼント!**

※記念品は各スタンプラリー参加店で無くなり次第終了となります。



カトリック吉祥寺教会
 1954年に建てられた聖堂は、はじめての方でも自由に入れるよう開放されています。庭のマリア像は植物に囲まれており四季折々の表情が伺えます。

井の頭自然文化園
 170種類以上の動物たちがのびのびと過ごす動物園にはミニ遊園地も併設されています。放し飼いのリスや触れ合い体験ができるモルモットコーナーなど大人気です。

番号は裏面の店舗情報一覧に対応しています

青色枠の店舗はスタンプラリー参加店です!

スワンボード
 江戸時代の渡し船が発祥の歴史あるポート場には、一羽だけ眉毛の生えたスワンボートが。このボートに乗った人は幸せになれるジンクスがあるとか...

Gotenyama Area's History 御殿山エリアの歴史
 今の御殿山の地域は、三代将軍家光の頃、井之頭池周辺は鹿狩場であったとのこと、そして井之頭池から見ると高台であったので、ここに仮御殿を建てて休息したとのことが御殿山の地名の由来となったと聞きました。
 また、井之頭池は、江戸時代の浮世絵師、歌川廣重の名所江戸百景の中にも、井之頭乃池、弁天の社として描かれているように、井之頭、御殿山は歴史を感じる町ですね。
 (文:千種 豊)

